



PROGRAMME
DE RECHERCHE

PÊCHE ET
BIODIVERSITÉ
DANS L'OCÉAN
INDIEN



COMPRENDRE BRIDGES



LE SUD-OUEST DE L'OCÉAN INDIEN

PÊCHE, BIODIVERSITÉ ET RISQUES





LA PETITE PÊCHE AU COEUR DES MODES DE VIE

9% de la population du sud-ouest de l'océan Indien (3.3 millions de personnes) est employé dans le secteur de la pêche en mer. (Banque mondiale, 2022)

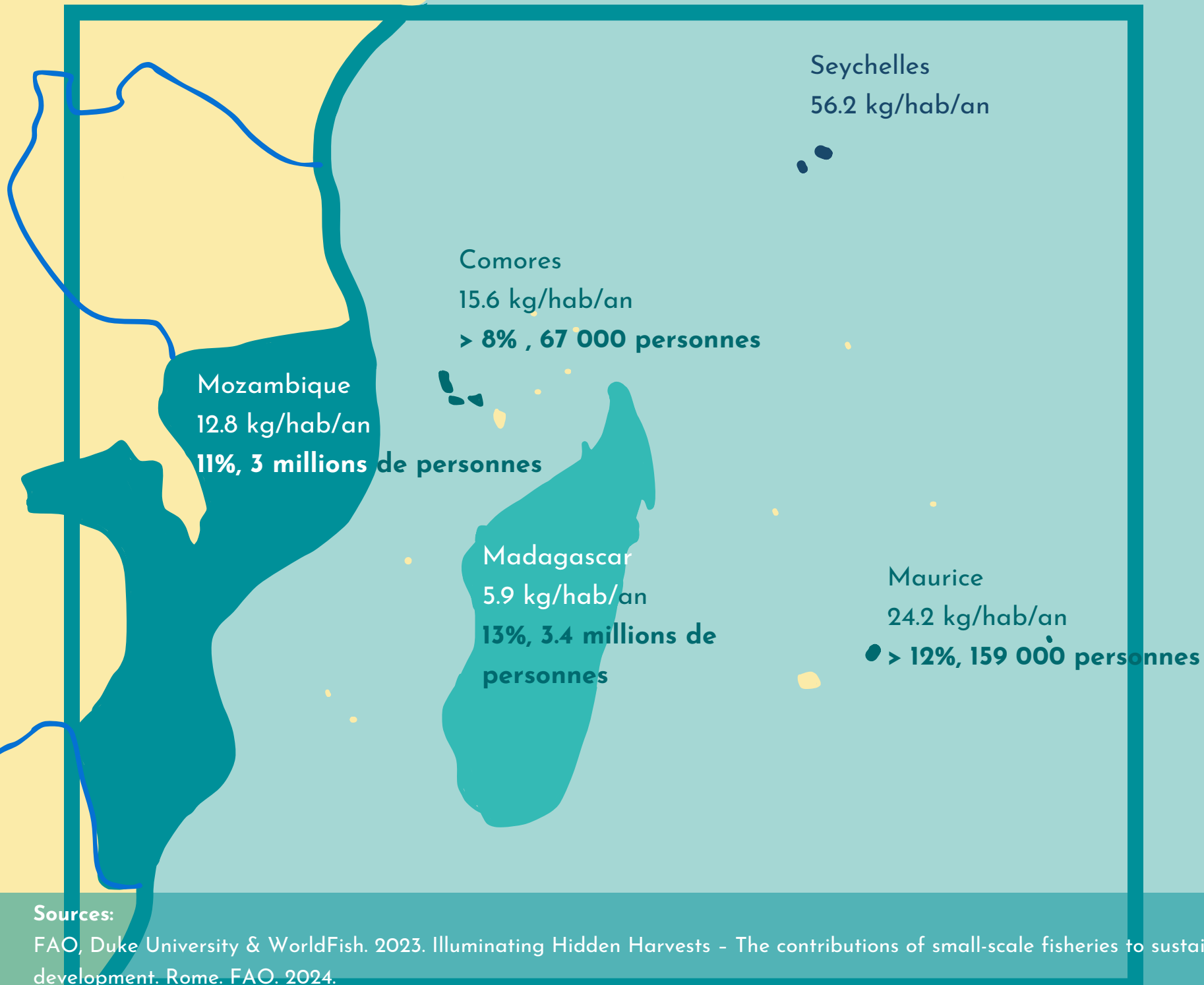
La petite pêche représente la majeure partie des débarquements et des emplois liés à la pêche (plus de 80%) (FAO, 2024) aux Comores, au Mozambique et à Madagascar. Elle contribue, entre autres, à:

- **l'économie des ménages**
- **la santé nutritionnelle et à la sécurité alimentaire.**

UNE FORTE DÉPENDANCE À LA PETITE PÊCHE

Consommation apparente de poisson (quantité de poisson disponible pour la consommation humaine, en kg/hab/an)

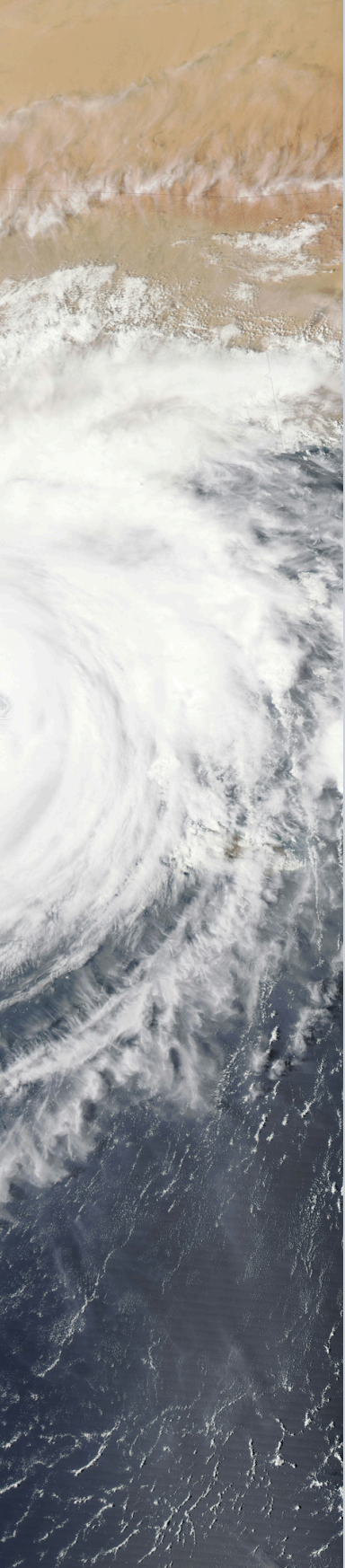
Proportion de la population dépendant de la petite pêche (en % et nombre d'habitants)



Sources:

FAO, Duke University & WorldFish. 2023. Illuminating Hidden Harvests - The contributions of small-scale fisheries to sustainable development. Rome. FAO. 2024.

FAO, 2024. Contribution de la pêche artisanale à la mise en place de systèmes alimentaires sains et de moyens de subsistance durables dans la Communauté de développement de l'Afrique australe. Rome.



UNE RÉGION SOUS FORTES PRESSIONS

Le Sud-ouest de l'océan Indien est **une des zones océaniques les plus riches en biodiversité du monde**. Les populations côtières de cette région dépendent de la grande diversité des espèces et des écosystèmes présents.

Ces écosystèmes sont menacés par :

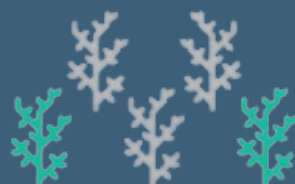
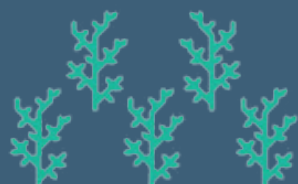
- le **changement climatique**
- l'intensification des activités humaines dont la **surpêche**
- la **demande mondiale** croissante en ressources naturelles.

IMPACTS DU CHANGEMENT CLIMATIQUE SUR LES ECOSYSTEMES EXPLOITÉS

Figure extraite de Ojea et al. 2020 - One Earth



Réduction de l'aire de répartition géographique



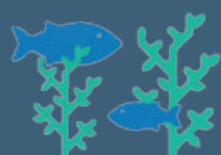
Fragmentation de l'habitat



Expansion de l'aire de répartition géographique



Nouvelles interactions d'espèces



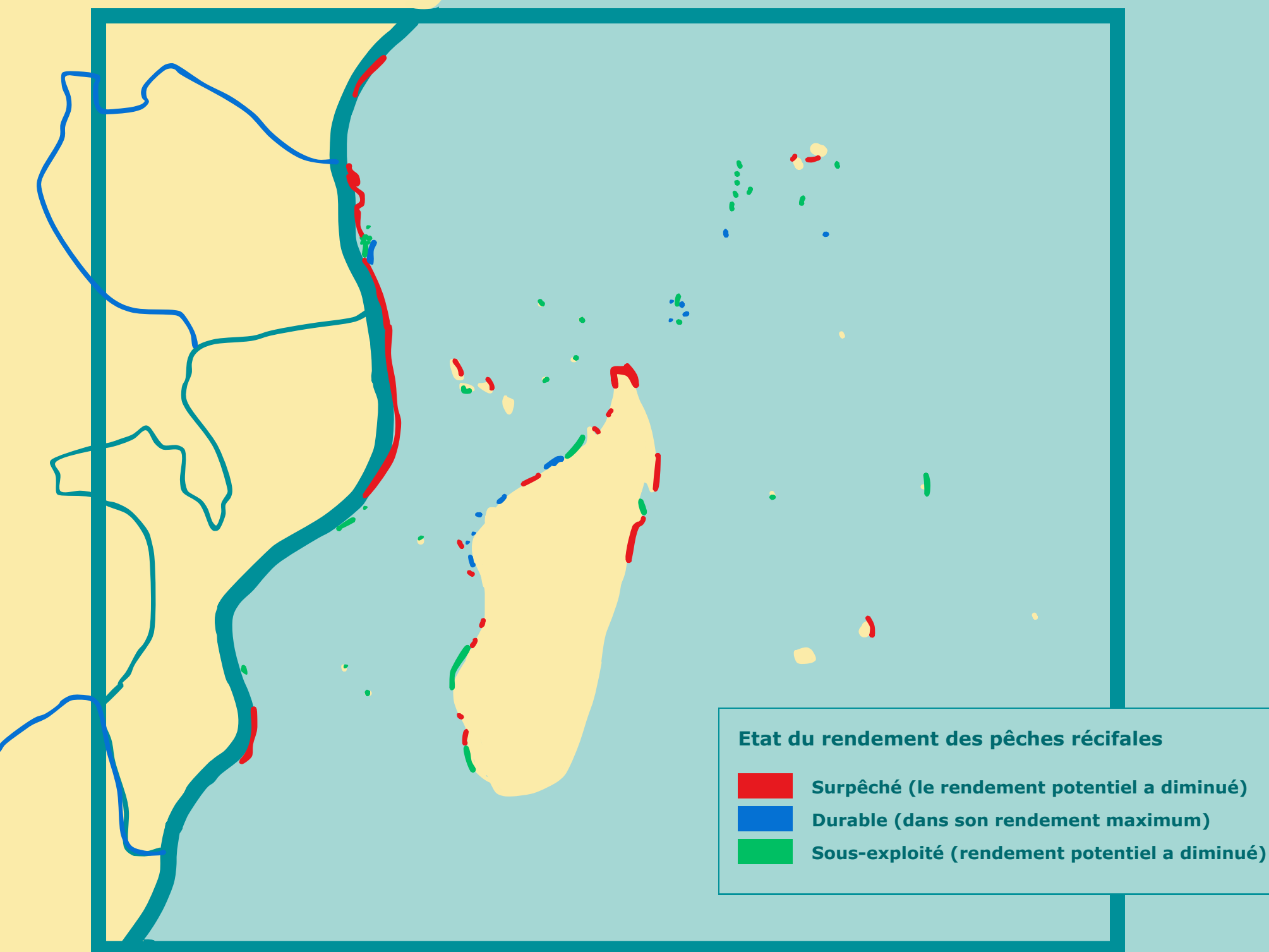
Modification d'habitats

Types de changements écologiques dans les espèces cibles et les habitats associés résultant d'une modification de la distribution induite par le climat

Le bleu désigne les espèces d'eau froide et le rouge les espèces d'eau chaude. À mesure que la répartition des espèces se modifie en réponse au changement climatique, de nouvelles interactions entre espèces et des modifications de l'habitat transformeront les écosystèmes marins.

UNE SURPÊCHE COURANTE DANS LES RÉCIFS CORALLIENS, AVEC DES IMPACTS IMPORTANTS SUR LA BIOMASSE

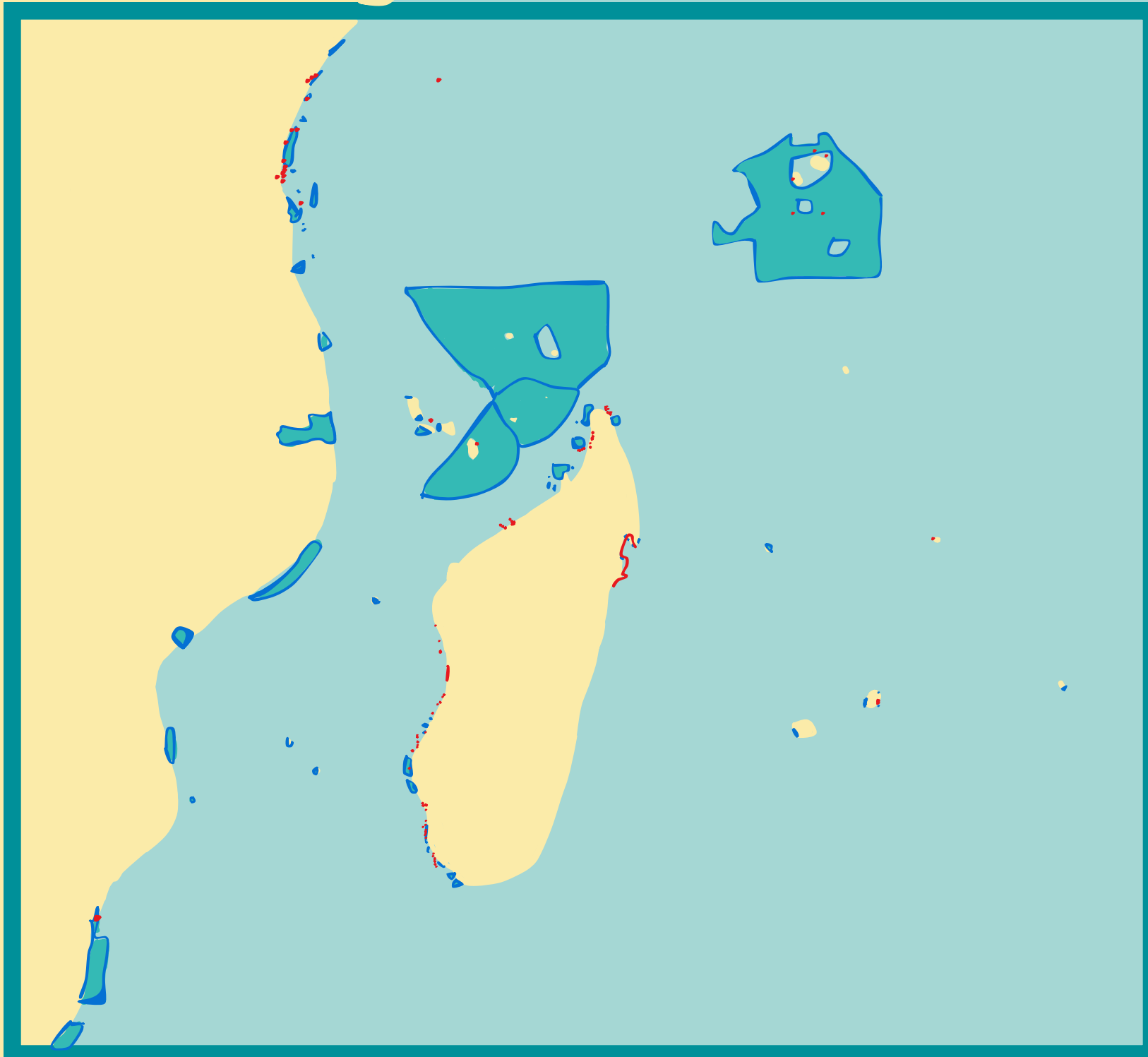
Source: McClanahan et al. 2023 - Marine Policy



DES AIRES MARINES PROTÉGÉES ET DES AIRES MARINES GÉRÉES LOCALEMENT

-  Aires marines gérées localement (LMMA)
-  143 aires marines protégées dans l'ouest de l'océan Indien, soit 555 437 km² (7% de la ZEE totale)

Source : UNEP-Nairobi Convention and WIOMSA. 2021. WIOMPAO



Source : UNEP Nairobi Convention Contracting Parties and Secretariat, WIOMSA, and Macquarie University MOZALINK 2017 -WIO Locally Managed Marine areas



... **PEU**
CONNECTÉES ET
DE PROTECTION
FAIBLE
30x30

Le cadre mondial pour la biodiversité appelle à augmenter la surface des aires marines protégées à 30% des océans d'ici à 2030.

Des niveaux de protections insuffisants, notamment sur les territoires français, ne permettent cependant pas de protéger la biodiversité et de soutenir les moyens de subsistance de millions de personnes. (WIOMPAN 2024; Claudet et al. 2021 Marine Policy)



DES RISQUES DE CONFLITS ACCRUS...

Le partage et la gouvernance autour des ressources halieutiques sont au cœur des enjeux de la région.

L'épuisement des stocks de poissons est un risque climatique catastrophique et presque certain qui pourrait provoquer des interventions militaires dans la région (IRIS, 2020).

... QUI PEUVENT ÊTRE ATTÉNUÉS



Certains facteurs peuvent augmenter ou atténuer le risque de conflit, comme les historiques complexes de **déséquilibre de pouvoir, l'accès inégal aux ressources, ou un manque de cohérence et de transparence dans la collecte des données.**

La coopération et les processus décisionnels équitables sont des éléments essentiels de la gestion des stocks partagés au niveau international, qui peuvent promouvoir **des pêcheries durables, efficaces et résilientes aux conflits.** (Vogel et al. 2023 - Marine Policy)



EN SAVOIR PLUS SUR BRIDGES:



WWW.BRIDGES-WIO.COM



[@BRIDGES-WIO.BSKY.SOCIAL](https://twitter.com/BRIDGES-WIO.BSKY.SOCIAL)



[@BRIDGES-RESEARCH-PROGRAM](https://www.linkedin.com/company/bridges-research-program)